

Phoenix One⁺

Водоподготовка для диализа



Phoenix One⁺

Шумоподавляющая система

В целях удобства в обслуживании и ухода за конструкцией не обойтись без насосов с воздушным охлаждением. Посредством разумной оптимизации реологических свойств и шумов насоса суммарный уровень шума установки мог быть снижен до 55 дБ.

Применение высокопроизводительных синтетических материалов

Поливинилиденфторид (ПВДФ) и полипропилен натур (ППН) подтвердили свою высокую чистоту на практике в химической, фармацевтической промышленности и производстве полупроводников. Образование биопленки подавляется благодаря чрезвычайно гладкой внутренней поверхности (шероховатость Ra < 0,5 мкм) и водоотталкивающему эффекту лотоса. То, что материалы не поддаются коррозии и при этом в них не использованы добавки и умягчители, гарантирует длительный срок службы с постоянным высоким уровнем качества в течение всего периода эксплуатации. Применяемые материалы соответствуют международным стандартам FDA и USP Class VI.

Автоматическая промывка модуля

Модули обратного осмоса автоматически очищаются от возможных отложений с каждым пуском установки посредством высокоскоростной программы промывки. Тем самым, предотвращается биозагрязнение или блокирование модулей.

Технология сварки WNF®

Специальная технология без утолщений и утонений (WNF®) позволяет обеспечить гладкое и однородное соединение без загрязнения и изменения материала.

Благодаря полностью автоматизированному управлению достигается воспроизводимая и документально зафиксированная чистота обработки сварного шва с Ra < 0,5 мкм без последующей обработки.

В сварном шве отсутствуют дефекты структуры, все швы проверяются и, по желанию, документируются.

Резервирование Ручной аварийный режим

В случае сбоя насосы для повышения давления с резервированием и ручной аварийный режим обеспечивают выработку пермеата до восстановления системы.



Система обратного осмоса Phoenix One

ЭКОНОМНЫЙ

НАДЕЖНЫЙ

ГИГИЕНИЧНЫЙ

Обратный осмос + горячая очистка

Низкоэнергетические модули

Благодаря использованию полиамидных мембран низкого давления экономится 25% энергии.

Разумная техника экономии воды

Посредством уникальной техники экономии воды осмос автоматически приспособливается относительно расхода питьевой воды к соответствующей нагрузке диализа.

Благодаря постоянному дистанционному контролю в рамках договоров об обслуживании и мониторинге и связанным с ними согласованием производственных параметров, расход воды может составлять менее 250 л питьевой воды на диализ.

Phoenix One+ FH - горячая очистка с проточным нагревателем

В сочетании с кольцевой системой Phoenix Multi-Loop с местами примыкания аппаратов для диализа, не имеющими застойных зон, горячая очистка кольцевой системы может осуществляться независимо от аппарата для диализа.

При этом не требуется извлекать горячей пермеат из системы.

Система Phoenix One+ FH работает эффективно и экономно с одним проточным нагревателем, так как нагревается только содержимое кольца.



Phoenix One+ Горячая очистка с резервуаром

В целях интегрированной горячей очистки вместе с аппаратом для диализа, в систему пермеата устанавливается временно резервуар (сосуд).

Система Phoenix One+ отличается превосходным энергобалансом, так как хранение пермеата не требуется, а уровень заполнения резервуара переменный и может быть подогнан к размеру центра.

Резервуар продувается стерильным воздухом, что предотвращает попадание бактерий из окружающей среды.



Система горячей очистки
Phoenix One+ FH

Системы водоподготовки Phoenix One+ семья имеют лицензию медицинского товара класса IIb согласно европейской директиве EC MDD - Medical Device Directive.

Оптимизация водоподготовки посред-

Легкое обслуживание

Оператор получает действительно необходимую информацию на панели сенсорного экрана. Упрощаются ежедневные рутинные функции, извещения на дисплее написаны легко доступным языком в незашифрованном тексте. Намного упрощается интерфейс к системам водоподготовки, равно как для младшего и старшего медицинского персонала, так и для технического персонала отделения диализа.

Экономный дистанционный доступ

Надежный анализ сбоев, настройка параметров, изменение программы или полная актуализация программного обеспечения могут быть осуществлены быстро и без дорогостоящего пребывания обслуживающего персонала на месте посредством дистанционного доступа.

В случае необходимости возможно оказание быстрой помощи оператору благодаря профессиональному анализу сбоев. Можно точно планировать возможное необходимое пребывание сервисного персонала и заранее определять требуемые запасные части. Тем самым, избегаются дорогостоящие спонтанные работы сервисного персонала и затраты на его неоднократное прибытие на место. Благодаря Интернету авторизированные пользователи имеют постоянный доступ с любого места к сервису Phoenix.

Регулярный мониторинг

Осуществляется регулярное считывание всех релевантных параметров систем водоподготовки, их сбор и оценка во внутренней системе мониторинга Phoenix. Тем самым происходит постоянная оптимизация работы установки. Это гарантирует стабильную эксплуатацию систем и снижает энерго- и водорасход до минимальных показателей.

Возможные сбои функционирования распознаются на ранних стадиях – и можно своевременно и, в первую очередь, согласно намеченному плану предпринять необходимые меры.

Один раз в год составляется отчет о качестве всех релевантных параметров установки с наглядными изображениями.

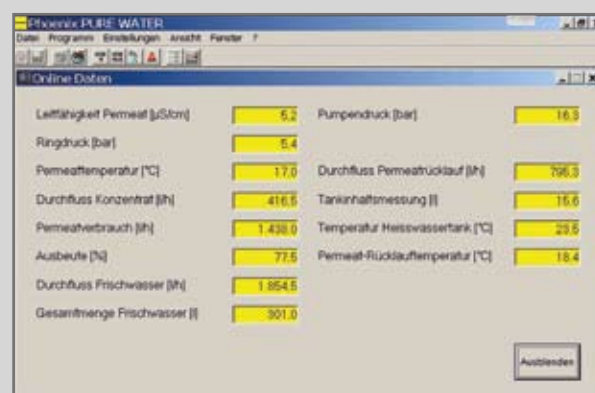
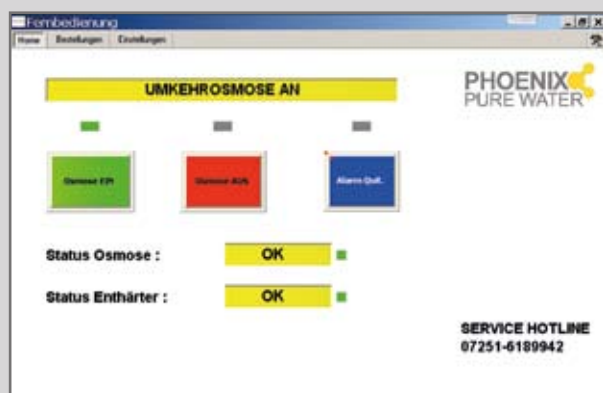
Монитор с сенсорной панелью снижает вероятность неправильного обслуживания

Избегаются 90% спонтанных работ сервисного персонала

Долговременная экономия производственных расходов

Прим.: Интерфейс пользователя «Дистанционное управление»

Прим.: Вывод на экран параметров установки



СТВОМ проактивного сервиса Phoenix

Автоматическое извещение о сбоях

Сигнал сбоя водоподготовки, горячей очистки или умягчителя перенаправляется непосредственно в отдел по обслуживанию клиентов Phoenix или по любому другому установленному адресу или мобильному телефону по электронной почте или SMS (по желанию).

Благодаря подключению систем водоподготовки Phoenix к сети Интернет, авторизованное лицо может в любое время быстро, без больших затрат и независимо от места нахождения получить доступ к системам.

ТЕХНИКА PHOENIX

Мониторинг
Производственные параметры
Сообщение о состоянии
Анализ сбоев
Настройки
Актуализация программного обеспечения

МОБИЛЬНЫЙ ДОСТУП

С любого компьютера с доступом в Интернет
Дистанционное управление
Настройки (Phoenix)
Анализ сбоев



ДИАЛИЗ 2

Системы водоподготовки Phoenix One +

МОБИЛЬНЫЙ ДОСТУП

Извещение по SMS
Извещение по электронной почте
iPhone APP



Интернет



РАБОЧЕЕ МЕСТО ОБСЛУЖИВАЮЩЕГО ПЕРСОНАЛА

Дистанционное управление
Производственные параметры
Извещения о состоянии

ДИАЛИЗ 1

Системы водоподготовки Phoenix One +



РАБОЧЕЕ МЕСТО ОБСЛУЖИВАЮЩЕГО ПЕРСОНАЛА

Дистанционное управление
Производственные параметры
Извещения о состоянии

ТЕХНИКА ДИАЛИЗА

Производственные параметры
Извещения о состоянии

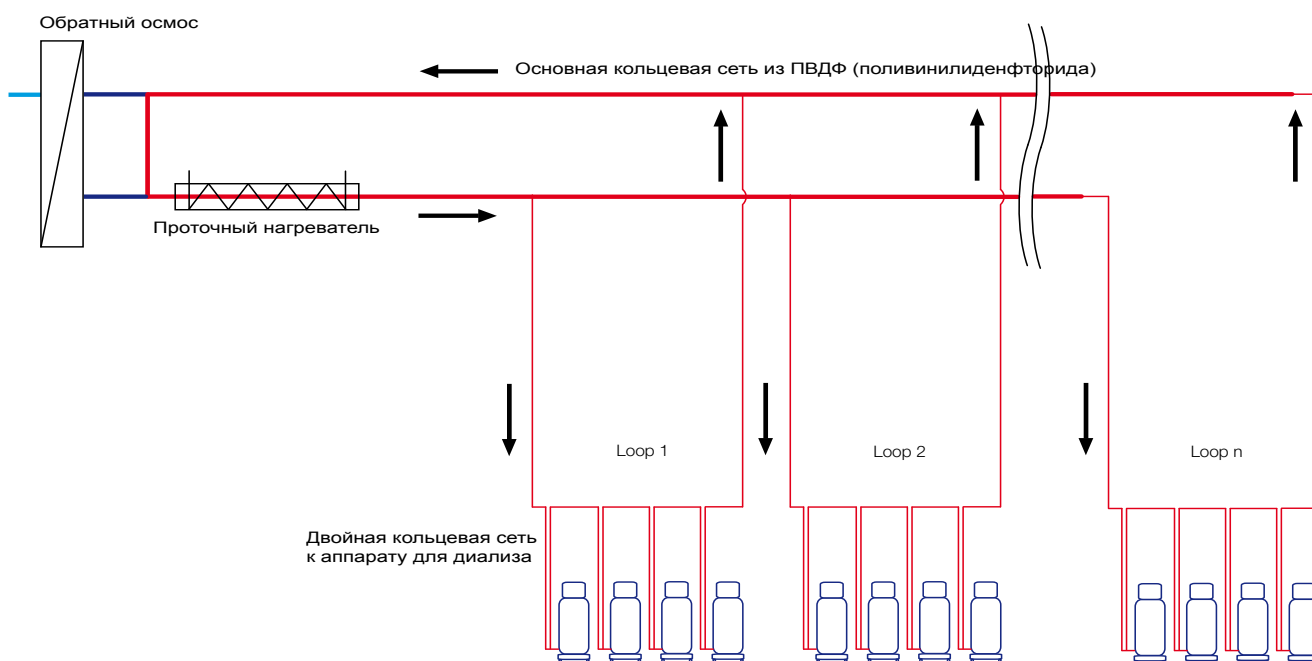


ВРАЧЕБНЫЙ ПЕРСОНАЛ

Производственные параметры
Извещения о состоянии

Phoenix Multi-Loop

БЕЗ ЗАСТОЙНЫХ ЗОН К АППАРАТУ ДЛЯ ДИАЛИЗА



Аппарат для диализа со стыком для Multi-Loop

Phoenix Multi-Loop

Начиная с основной кольцевой сети из ПВХДФ, подача пермеата осуществляется по отдельным кольцам (Loops), к которым можно присоединить до 6 аппаратов для диализа.

Проток через кольцевую линию до аппарата для диализа проходит также при отключенном аппарате для диализа по соединительным трубопроводам постоянно и благодаря их незначительному диаметру на высокой скорости. Тем самым, предотвращается образование биопленки.

Горячая очистка (по желанию) не зависит от аппарата для диализа, проста и экономна, осуществляется посредством системы проточного нагревателя Phoenix One+ FH.

Концепция обслуживания

1. ДИЗАЙН

Мы следим за тем, чтобы во всех наших продуктах использовались стандартные детали. Благодаря этому возможна быстрая и экономная поставка запчастей в случае сбоя.

Для важных узлов, подвергающихся износу, предусмотрено резервирование.

2. ПРОФИЛАКТИКА

Все релевантные параметры установки регулярно считываются посредством дистанционного наблюдения и сохраняются в системе мониторинга. Тем самым, сбои в работе распознаются на ранних стадиях – и возможно своевременное и запланированное проведение необходимых шагов.

Регулярное обслуживание и контроль техники безопасности обеспечивают долгосрочное и безукоризненное функционирование.

3. ТЕХНИЧЕСКАЯ ПОДДЕРЖКА

Круглосуточная техническая поддержка 365 дней в году вполне естественна для Phoenix Pure Water. Служба обслуживания клиентов получает сообщения напрямую посредством автоматической системы извещения о неполадках.

Ошибочные решения избегаются за счет технического инструктажа для пользователей и техников и благодаря поддержке сервисного персонала Phoenix посредством дистанционного доступа.

ТЕХНИЧЕСКИЕ ПАРАМЕТРЫ

	Phoenix One	Phoenix One ⁺ FH	Phoenix One ⁺
Производительность по пермеату	350 - 2.800 л/ч	350 - 2.800 л/ч	350 - 2.800 л/ч
Габариты (ДхШхВ в мм)	1.330 x 800 x 1.650 1.330 x 920 x 1.650 (от 5 модулей)	1.830 x 800 x 1.650 1.830 x 920 x 1.650 (от 5 модулей)	2.415 x 800 x 1.650 2.415 x 920 x 1.650 (от 5 модулей)
Транспортный вес	260 - 290 кг	290 - 335 кг	320 - 360 кг
Максимальный эксплуатационный вес	400 кг	450 кг	800 кг (290 кг/м ²)
Подача питания	CEE 400 В переменного тока / 50Гц	CEE 400 В переменного тока / 50Гц	CEE 400 В переменного тока / 50Гц
Расход мощности	макс. 3,5 кВт	макс. 13 кВт	макс. 13 кВт
Предохранение	3 x автомат 16А-К	3 x автомат 25А-К	3 x автомат 25А-К
Подача воды	Пит. вода, подвод G1" а	Пит. вода, подвод G1" а	Пит. вода, подвод G1" а
Сток	НТ 50, макс. 5 см над наружной гранью пола	НТ 50, макс. 5 см над наружной гранью пола	НТ 50, макс. 5 см над наружной гранью пола

PHOENIX PURE WATER

Ваш партнер в профессиональном планировании и специальном оборудовании центров диализа:

- обратный осмос Phoenix One;
- системы горячей очистки Phoenix One+;
- кольцевые сети для пермеата из ПВДФ и PTFE (политетрафторидэтилена);
- центральная подача концентрата;
- системы подачи медиума;
- настенные системы диализа;
- меблировка центров диализа;
- ТВ-системы и системы автоматического вызова пациентов;
- проектирование и строительство центров диализа.

Phoenix Pure Water GmbH

Siemens Technopark
Werner-von-Siemens-Str. 2-6
76646 Bruchsal
Deutschland

Тел: +49 (0) 7251 / 61 89 94 2
Факс: +49 (0) 7251 / 61 89 94 3

Электронная почта: info@phoenixpurewater.com
Интернет: www.phoenixpurewater.com

Партнер по сбыту: